

DTU



CUU 26. sep. 2023

DAGSORDEN CUU 26. sep. 2023

1. Velkommen
2. Uddannelsesreformen
3. Ny studiestart 2024
4. Brug af digitalisering og AI i undervisningen
5. Eventuelt
6. Meddelelser



Aftale om rammerne for reform af

Universitetsuddannelserne i Danmark

Aftalens overordnede indhold

1. Flere veje til at opnå en kandidatuddannelse
2. Erhvervskandidatuddannelsen
3. Større optag af internationale studerende
4. Sektordimensionering på de akademiske bacheloruddannelser
5. Ønske om øget livslang læring

Viden er vores råstof. Det skal vi forædle og forfine.



Forlig mellem regeringen (Socialdemokratiet, Venstre og Moderaterne), SF, Danmarksdemokraterne, Liberal Alliance og Det Konservative Folkeparti.

Ikke med i aftalen: Enhedslisten, Radikale Venstre, Alternativet og Dansk Folkeparti.

1. Flere veje til at opnå en kandidatuddannelse

	Traditionelle	Korte	Erhvervs
Andel:	70 pct.	10 pct.	20 pct.
Tid:	2 år (eller mere)	1¼ år	Fleksibelt
ECTS:	120 (eller op til 180)	75	75-120

Tidsperspektiv

- Udvikling og godkendelse af nye kandidatuddannelser samt tilpasninger på bacheloruddannelserne skal ske i perioden fra januar 2025 til udgangen af 2027
- Omfanget af de nye kandidatuddannelser forventes at variere væsentligt på tværs af hovedområder, og indfases med 10+10 i 2028, 10+15 i 2030 og 10+20 i 2032

Flere veje til at opnå en kandidatuddannelse



1. Kandidatudvalget

DANSKE
UNIVERSITETER
UNIVERSITIES DENMARK

 DSF
DANSKE STUDERENDES FÆLLESRÅD



- Kandidatudvalget forventes at fremlægge sine anbefalinger i oktober 2024.



2. Kandidatpartnerskab

 **DANSK ERHVERV**

DANSKE
UNIVERSITETER
UNIVERSITIES DENMARK



KL

**DANSKE
REGIONER**

- Formål: Skal understøtte Kandidatudvalget ift. udvikling af de nye erhvervskandidatuddannelser og sikre udbredelse, kendskab og forankring af erhvervskandidatuddannelserne - både i den private og offentlige sektor.

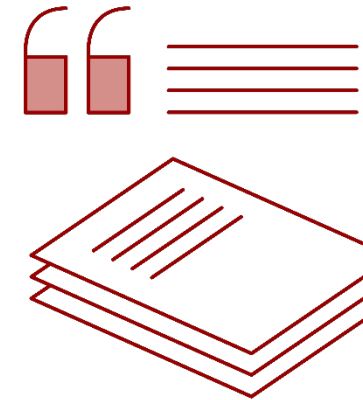
Kommissorium for Kandidatudvalget

De første forlydender på omlægningsprocenterne:

	HUM	NAT	SAMF	SUND	TEK	I alt
Fordeling ved omlægning på 30 pct.	40	30	40	10	10	30

Omlægningsprocenterne i Kommissoriet:

	HUM	NAT	SAMF	SUND	TEK	I alt
Fordeling ved omlægning på 30 pct.	35	30	40	10	15	30



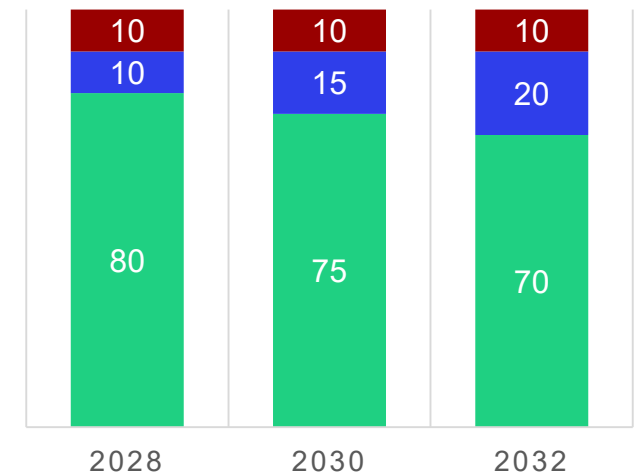
Til gengæld står der også:

"Forligspartierne lægger [...] afgørende vægt på, at omlægningen inden for ingeniørområdet sker til erhvervskandidater og erhvervsrettede kandidatuddannelser med virksomhedsforløb, idet det ikke er hensigten, at der skal oprettes en ny 75 ECTS-kandidat på ingeniørområdet."

2. Optag på 20 pct. erhvervskandidatstuderende i 2032

- Loftet over antal erhvervskandidatuddannelser fjernes
- I 2032 skal 20 pct. optages på en
 - fleksibel erhvervskandidatuddannelse eller en
 - erhvervsrettet kandidatuddannelse med virksomhedsforløb i sektoren
- Kandidatudvalget skal komme med oplæg til en ny erhvervsrettet kandidatuddannelse med virksomhedsforløb som alternativ til erhvervskandidatuddannelsen.

- Kandidatuddannelser 1¼ studieår
- Erhvervskandidatuddannelse
- Kandidatuddannelse 2 studieår eller mere



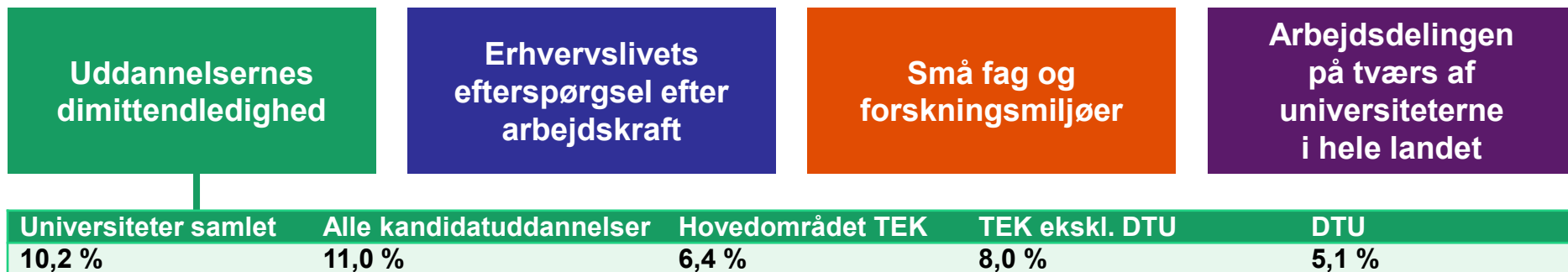
3. Større optag af internationale studerende

- Antallet af internationale universitetsstuderende øges
- Særligt inden for de områder, hvor der er særlig efterspørgsel fra danske virksomheder. Dog med forventning om regionale tilpasninger
- Universiteterne kan oprette 1.100 engelsksprogede ordinære studiepladser hvert år i perioden 2024-2028 og 2.500 ordinære studiepladser årligt fra 2029
- Det er ambitionen, at op mod halvdelen af de nye erhvervskandidatuddannelsespladser skal optages af internationale studerende



4. Sektordimensionering på de akademiske bacheloruddannelser

- Forligspartierne har aftalt en 8 pct. reduktion i tilgangen til de akademiske bacheloruddannelser fra 2025, i forhold til det nuværende niveau (gns. 2018-2022)
- Sektordimensioneringen fastholdes fremadrettet i 5 års intervaller, fastsat efter udviklingen i ungdomsårgangene
- Dimensioneringen skal tage betydeligt hensyn til:



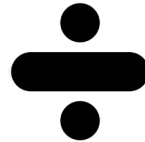
5. Ønske om øget livslang læring

- Aftalepartierne ønsker en kulturændring i forhold til livslang læring
- Særlige muligheder for dimittender med en kandidatuddannelse på 75 ECTS:
 - Kan vende tilbage til universitetet og opnå et kandidattillægsbevis
 - Får nedsat deltagerbetaling til livslang læring
 - Mulighed for at tage en ny kandidatuddannelse på fuld tid efter to år på arbejdsmarkedet (hvis der er ledige pladser)
- Der er først afsat midler til livslang læring fra 2034 og frem (10 mio. kr.)



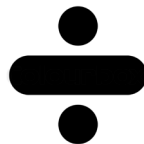
Får reformen konsekvenser for DTU?

• ~~1 1/4 årige kandidatuddannelse~~



- Erhvervskandidat
- Nye erhvervskandidatuddannelser med virksomhedsforløb
- Internationale studerende?

• Dimensionering



• Livslang læring

Spørgsmål til CUU

*Hvordan kan
erhvervskandidatuddannelsen
justeres,
så den bliver attraktiv for
civilingeniørstuderende?*



Ny studiestart 2024

Ny studiestart på DTU

Hvad rør sig, og hvor er vi i processen...

Studiestarten skal bygge på DTU's værdier

- nytænkning
- troværdighed
- engagement

Studiestarten skal understøttes af og være med til at sikre at vi arbejder ud fra Vincent Tintos teori.

Fortolkning af Vincent Tinto

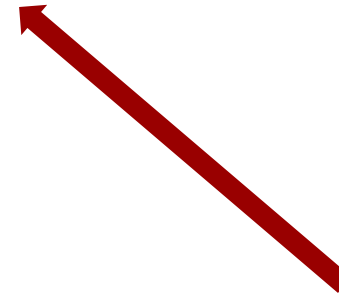
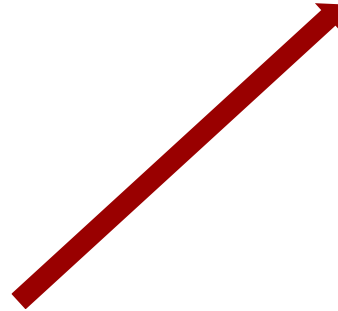
Mål



Motivation



Gennemførelsel



Self-efficacy



Sense om belonging



Perception of curriculum

Jeg tror på at jeg kan

- Succesoplevelser
- Oplevelsen af at andre tror på en
- Rollemodeller



Jeg føler mig hjemme

Relationer til:

- Medstuderende
- Ældre studerende
- Undervisere/personale



Det giver mening for mig

- Formål med det faglige
- Forståelse af det fagliges relevans
- Følelsen af progression i læring

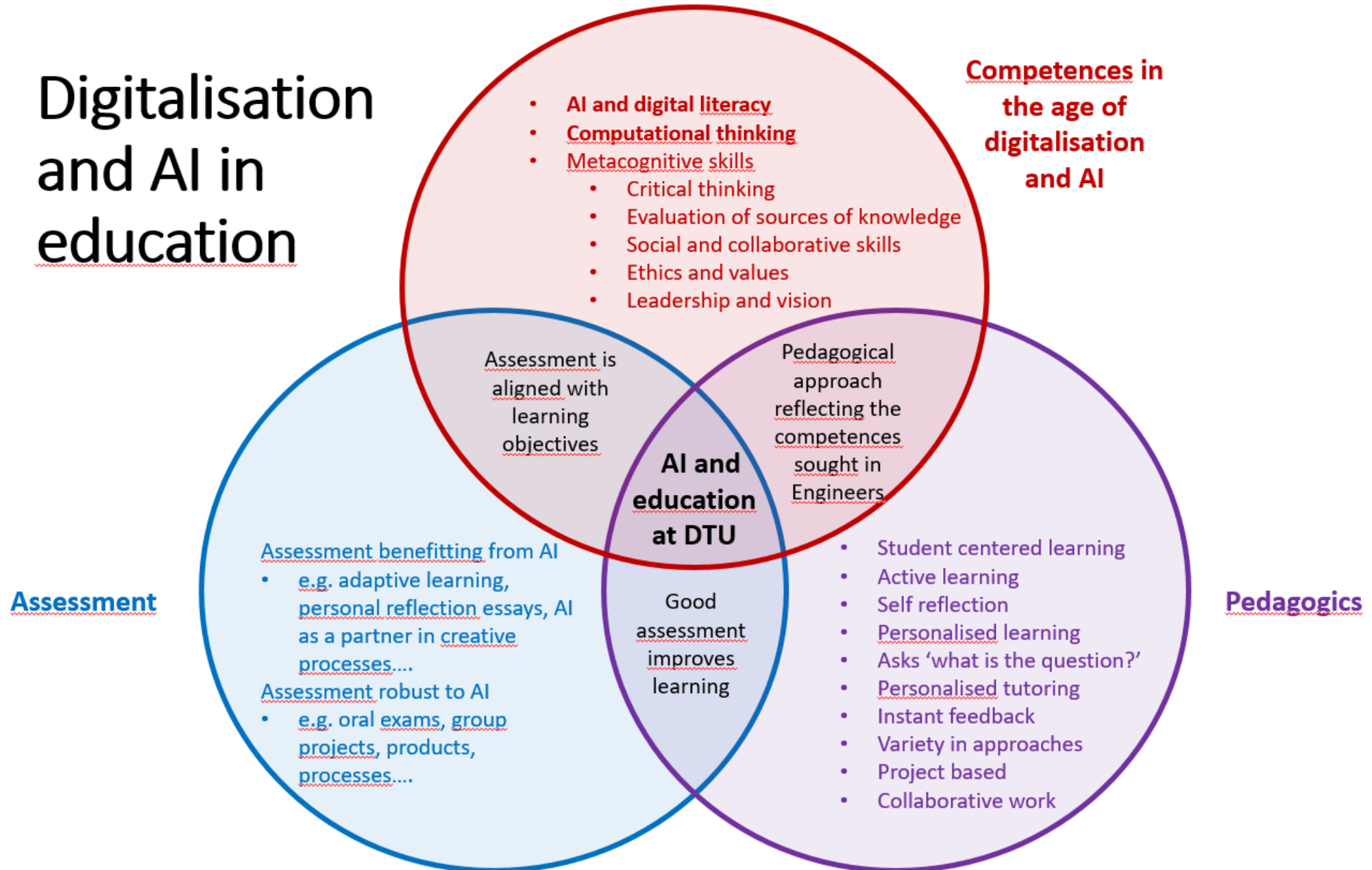


Dialog om følgende temaer

- Hvad bør fokus være i studiestarten?
- Hvordan inddrager vi det faglige miljø?
- Hvad tænker vi om, at studiestarten også går ind i den første dag af 13-ugers perioden? Hvad ser I af fordele og ulemper?
- Hvad er jeres tanker omkring en 'Student fair', hvor vi åbner op for det faglige miljø, spændende projekter viser sig frem, nye udviklinger, PF klubber og foreninger, Grøn Dyst, Blue dot m.m.

Digitalisering og AI i undervisningen

Digitalisation and AI in education

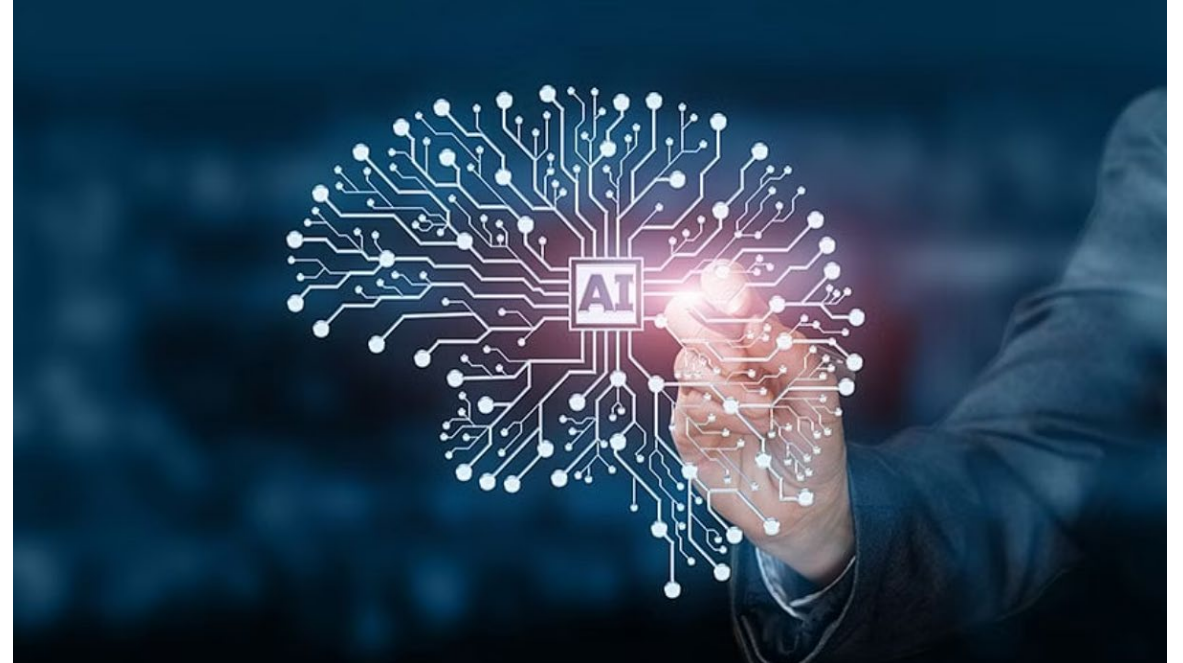


Anvendelsen af AI i undervisningen - drøftelse

Hvad tænker I om retningslinjerne, fremstår de klart?

Opfylder retningslinjerne DTU's behov på nuværende tidspunkt?

Er der særlige opmærksomhedspunkter i forhold til det videre arbejde?



Eventuelt

Meddelelser

Meddelelser

Sommeroptag

Udpegning af studieledere

